

● 使用条件：

使用压力：0 ~ 1.6 MPa (机型 DK)
0.03 ~ 1.6 MPa (机型 DM)

使用流体：自来水

使用温度：0 ~ 60°C

动作状态：平时为闭阀状态

使用电压：AC24,100,110,220,230V
(50/60Hz)

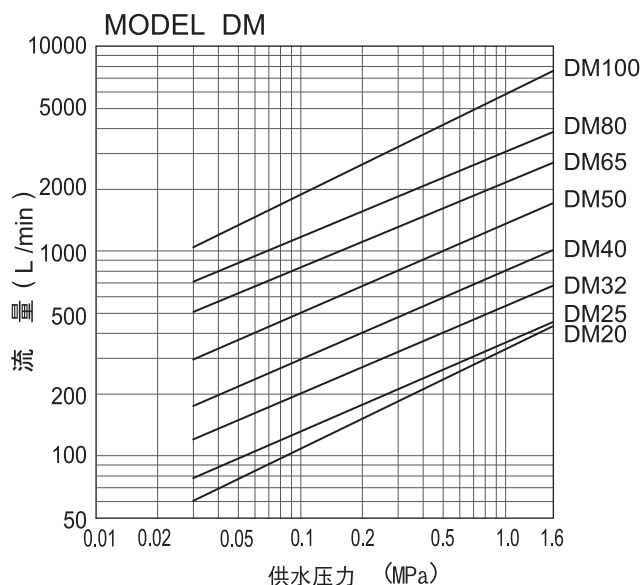
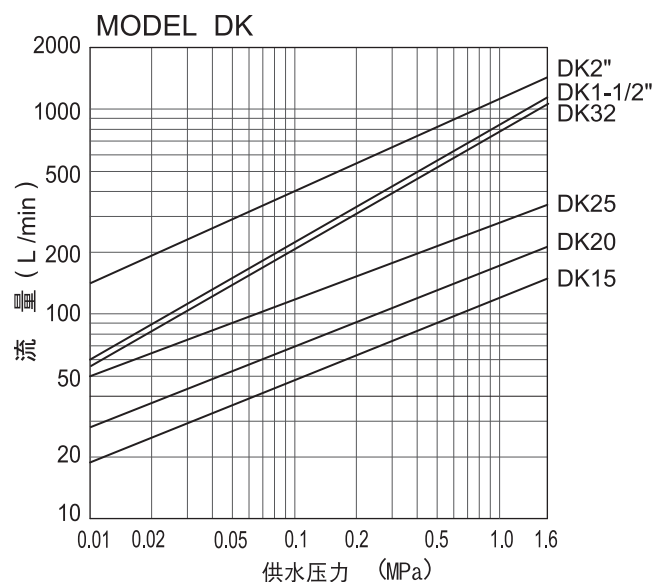
绝缘等级：DC12, 24V

注意配置事项：F等级 (155°C)
：勿配置於日光照射的场所

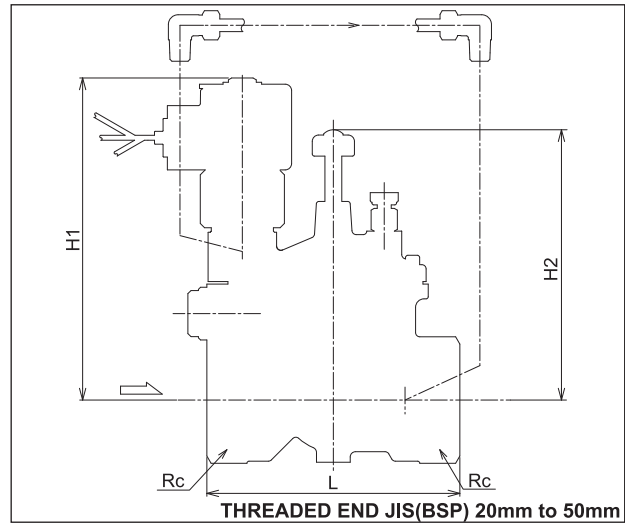
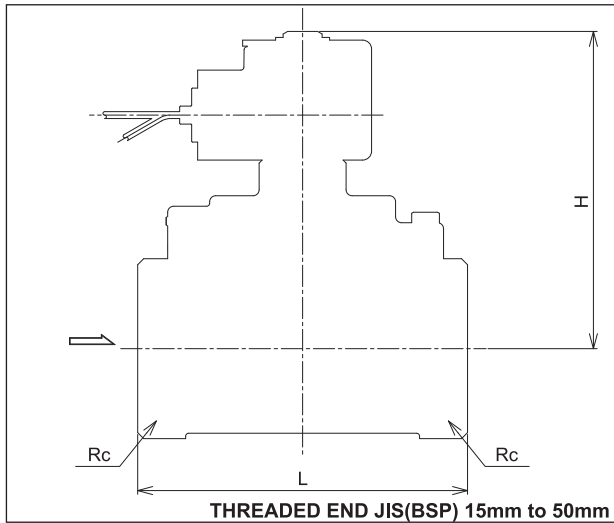
● 特点：

- 1 采用一体成型式线圈，不会有漏电·线圈发热胶着等故障发生。
- 2 为辅助式电磁阀，能够减少水锤现象的发生。(DM)
- 3 主要水路部分，采用 CAC406(=青铜) 或者是不锈钢材质，能够有效防止水锈的生成；同时，能够避免因水锈的关系，造成零件机能动作不良之情况发生。
- 4 DM 型电磁阀采用内藏式不锈钢制过滤器，能够有效防止水中砂石·杂物侵入阀体。
5 DM 型电磁阀装配有流量调节棒，能够进行全开~全闭范围内的任何流量调节。(DM)
- 6 DM 型电磁阀装配有手动式插销，於维修·停电时，能够发挥优异的便利性。(DM)

● 流量特性表：



电磁阀 : Model DK, DM

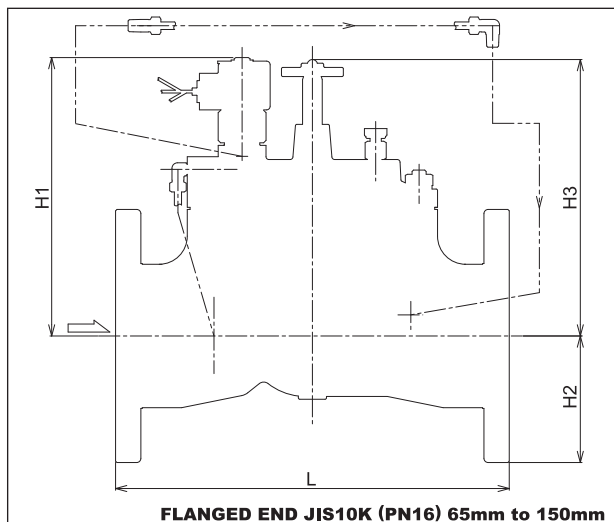


●尺寸·规格: DK 单位: mm

连接规格: JIS B 0203 & BS 21						
口径	15	20	25	32	40	50
L	80	80	90	110	110	120
H	88	88	97	106	106	110
END	1/2"	3/4"	1"	1 1/4"	1 1/2"	2"

●尺寸·规格: DM 内螺纹式 单位: mm

连接规格: JIS B 0203 & BS 21					
口径	20	25	32	40	50
L	90	100	110	120	140
H1	135	140	140	145	150
H2	117	121	128	129	136
END	3/4"	1"	1 1/4"	1 1/2"	2"



●尺寸·规格: DM 法兰盘式 单位: mm

连接规格: JIS B 2240				
口径	65	80	100	150
L	250	280	340	460
H1	181	198	208	265
H2	87.5	92.5	105	140
H3	177	195	210	272
法兰盘	JIS10K			
连接规格: ISO 7005-3 (BS4504)				
口径	65	80	100	150
L	254	284	344	460
H1	181	198	208	265
H2	92.5	100	110	142.5
H3	177	195	210	272
法兰盘	PN16			

●材 质:

零件名称	材 质	零件名称	材 质
阀 体	CAC 406	阀 盖	CAC 406
隔 膜 片	EPDM	弹 簧	SUS 304
隔膜片押板	SUS 304	线 圈	铜 线

ISO9001认证工厂·JIS标识表示认定工厂
 电气用品制造业者登记工厂·日本水道协会检查合格工厂

KKK KANE KOGYO Co., Ltd.

总公司·工厂: 日本国爱知县小牧市大草2036 〒485-0802

TEL: +81-568-79-2476 FAX: +81-568-79-6422

Web site: <http://www.kanevalve.com> E-mail: overseasales@kanevalve.co.jp

※ 本制品型录中的制品样式如有变更, 恕不另行通知。