

圧力型バキュームブレーカ

QB

特徴

1. 散水・給水栓の先端、自動散水タイマーの二次側に直接取付けることができます。
2. 通常時水圧が保持される散水・給水系統配管に設ける圧力型バキュームブレーカです。
3. 逆止弁と負圧破壊をする弁とスプリングで構成されており、負圧による逆流を防止することができます。

仕様

使用圧力：0~0.75MPa
 使用流体：上水
 使用温度：0~60℃

材質

| No. | 部品名 | 材質 |
|-----|---------|--------|
| 1 | ケース | C3604 |
| 2 | フタ | C3604 |
| 3 | 作用用パッキン | 合成ゴム |
| 4 | 作用弁 | 合成樹脂 |
| 5 | 逆止弁 | 合成樹脂 |
| 6 | 弁体パッキン | 合成ゴム |
| 7 | スプリング | SUS304 |
| 8 | カラー | 合成樹脂 |

バキュームブレーカ

KC

特徴

1. 給水管内に負圧が生じたとき、負圧部分へ自動的に空気を導入して、負圧を破壊する構造を持った器具で、給水器具等の保護を目的とし、負圧破壊・異音・振動等を防止し、作動機能を安定させます。

仕様

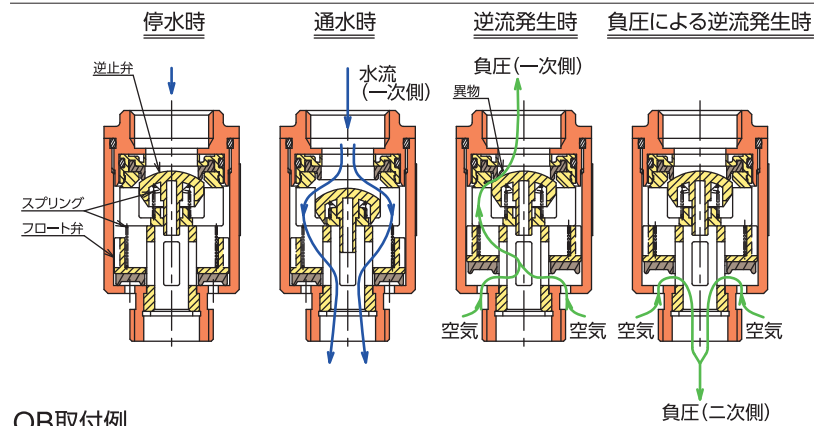
使用圧力：0~0.75MPa
 使用流体：上水
 使用温度：KC6,13 0~60℃
 KC10 0~100℃

材質

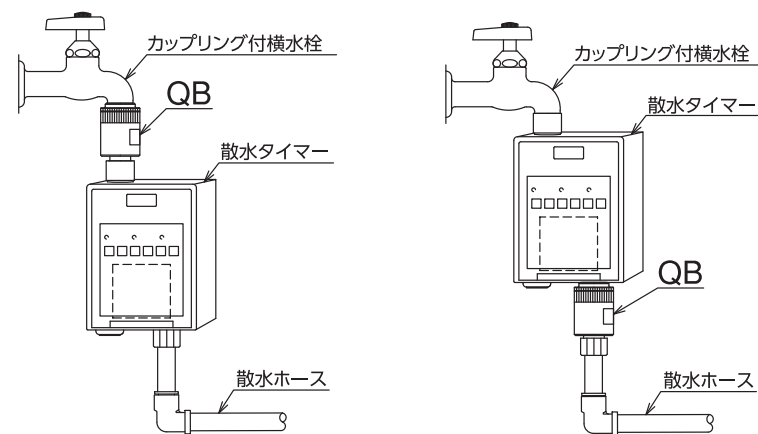
| No. | 部品名 | 材質 |
|-----|------|--------------|
| 1 | 本体 | CAC406/C3604 |
| 2 | ボール | 合成樹脂/SUS304 |
| 3 | Oリング | 合成ゴム |
| 4 | ガイド | C3604 |

作動原理及び取付例

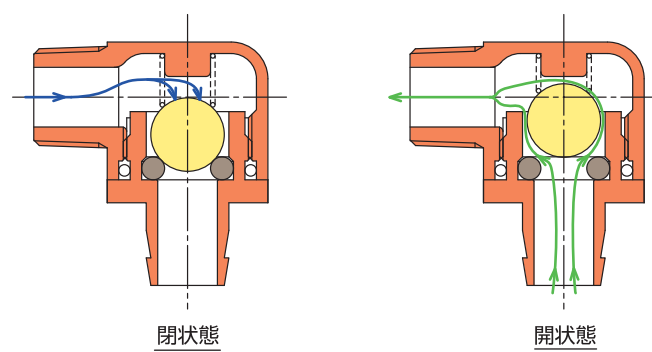
QB作動原理



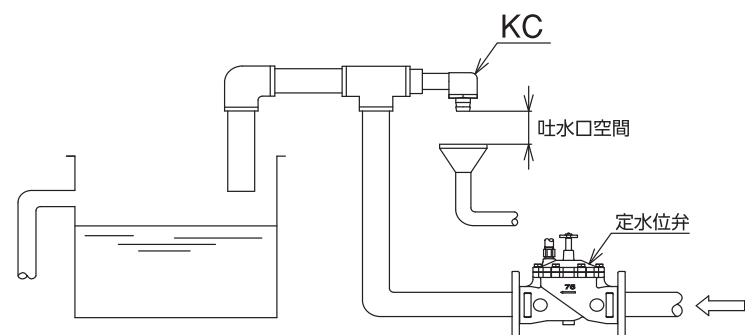
QB取付例



KC作動原理



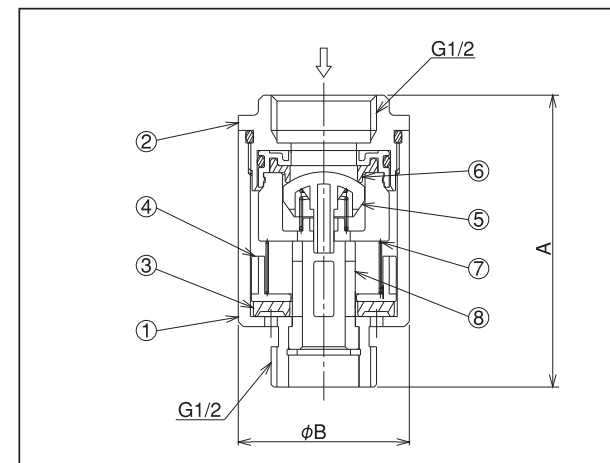
KC取付例



QB 13mm



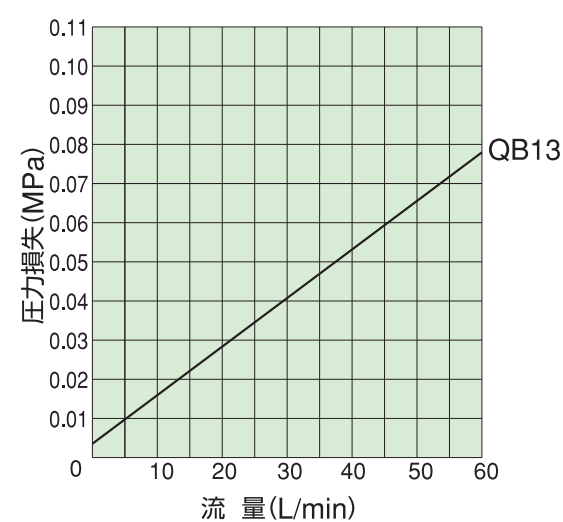
KC 6mm 10,13mm



●寸法、規格

| 接続規格：JIS B 0202 | | | |
|-----------------|-----|----|-----|
| 呼び径 | | A | B |
| ミリ | インチ | | |
| 13 | 1/2 | 58 | φ34 |

●圧力損失性能表



●寸法、規格

| 接続規格：JIS B 0203 | | | | |
|-----------------|-----|------|------|------|
| 呼び径 | | A | B | C |
| ミリ | インチ | | | |
| 6 | 1/8 | 18.5 | 15.5 | φ6.5 |
| 10 | 3/8 | 34 | 28 | φ15 |
| 13 | 1/2 | 41 | 33.5 | φ18 |

●吸気量表

